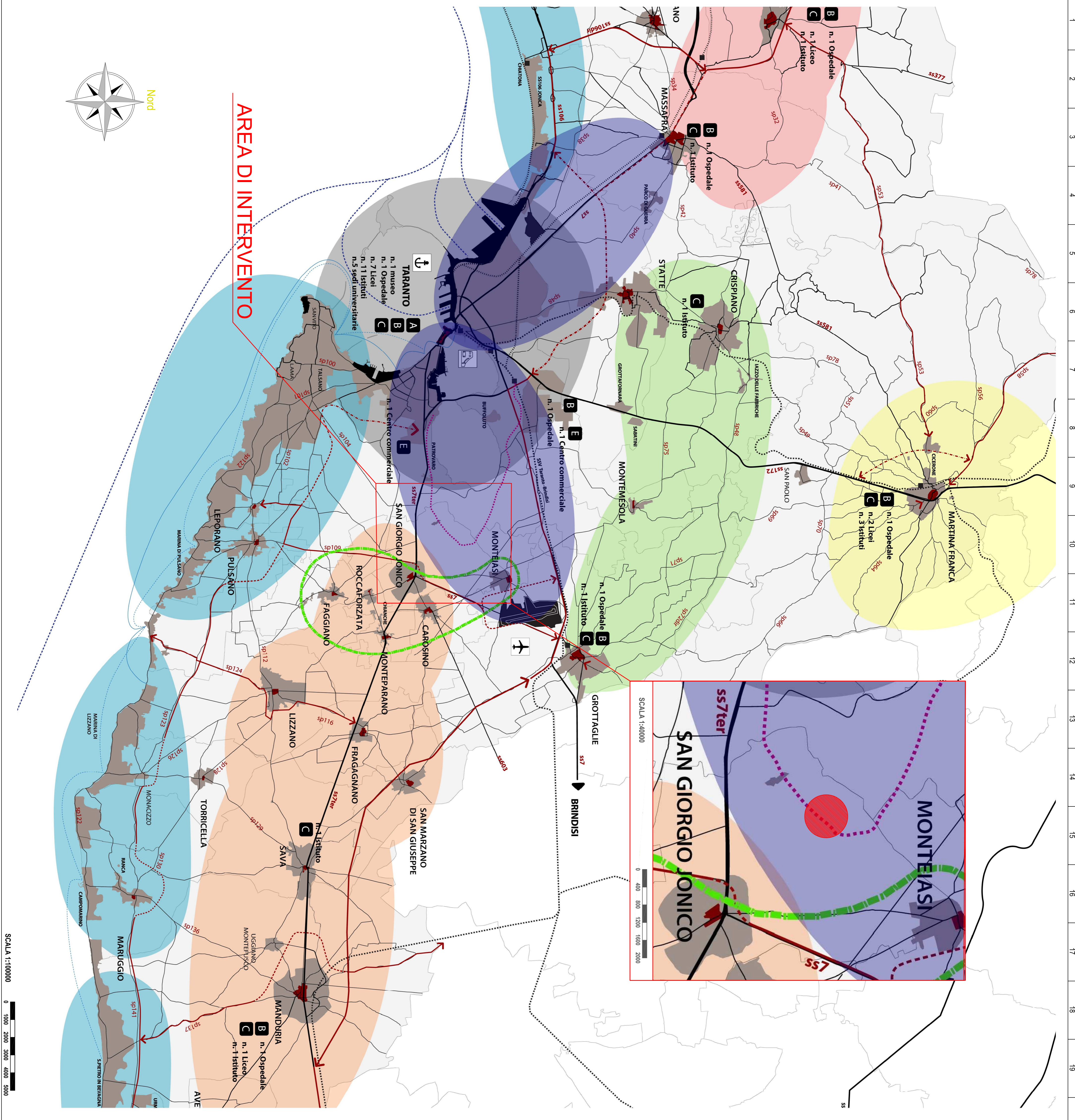




- Identificazione assetti**
 - Scuole Statali
 - Scuole private
 - Aneddoti monumentali (palazzi, santuari, castelli fortificati, templi neopagani, etc.)
- Progetti Obiettivo**
 - progetti "Citta' caposcuola"
 - progetti "Rete di scuole"
 - progetti "nuovi" (sistemi urbani integrati con servizi esistenti)
 - progetti "nuovi" (sistemi urbani integrati con servizi esistenti)
 - progetti "nuovi" (interventi di qualità)
 - progetti "nuovi"
 - progetti "nuovi" (interventi di qualità)
- Identificazione insediamenti**
 - insediamenti formati
 - insediamenti in crescita da adeguare
 - insediamenti da riqualificare
 - insediamenti da demolire
 - insediamenti da riconvertire
 - insediamenti da demolire
 - insediamenti da demolire
- Identificazione pianificata**
 - Operazioni della Cultura (scuole, musei, etc.)
 - Operazioni della Sanità (ospedali, presidi sanitari, etc.)
 - Operazioni della Formazione (università, scuole superiori)
 - Operazioni del Tempo libero (grandi attrezzature)
 - Centri commerciali
- Identificazione servizi**
 - + FERRO
 - + AEROPORTO
 - + STAZIONI STABILIMENTI
 - + STAZIONE STABILIMENTI
 - + STAZIONE STABILIMENTI
 - + STAZIONE STABILIMENTI
 - + LINEE FERROVIARIE



REGIONE PUGLIA

COMUNE di SAN GIORGIO JONICO

PROVINCIA di TARANTO

REALIZZAZIONE DI UN IMPIANTO FOTOVOLTAICO DI POTENZA PARI A 20,5 MWp

CONNESSO ALLA RETE DI DISTRIBUZIONE ELETTRICA NAZIONALE AI SENSI DEL D.M. 19/02/2007

LOC. MASSERIA PALOMBARELLA

- TAV - 16 - Inquadramento Tematico

Estratto Piano Terr. di Coord. Pr. Taranto Sistema delle Pianificazioni Strategiche

data: 16/12/2010 scala: 1:100.000

CONSULENZA GENERALE

VenturiniPartners/ITALY
City and Environmental Consultants

VenturiniPartners Italy srl
Via Lamarmora, 140 - 25134 Brescia

ING. ROBERTO PIRAS
Arch. Elisa Anna di Palma
Geom. Antonella Deiro
Dott.ssa Elena Viani
Dott. Agronomo Saverio Interno
Dott. Geologo Gianfranco Moro
Ingegneri M.A.S.W. e Simica e Rifazione Geosystem S.r.l.

OPERE DI CONNESSIONE TERMA
P.C. SYSTEM S.R.L. - Manfredino (NA)

PROGETTAZIONE

ING. ROBERTO PIRAS
(Progettazione tecnica)

ORDINE INGEGNERI
M. 071 Dott. Ing. ROBERTO PIRAS

Arch. Elisa Anna di Palma
(Coordinamento IVA)